

# Nebulizzatore a farfalla

Butterfly atomizer



1300

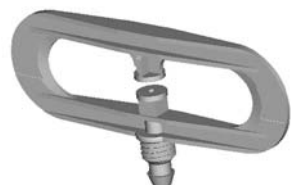


Tabella delle portate e delle gittate  
Capacities and throws table

FORO HOLE Ø mm	PORTATA Lt/h CAPACITY Lt/h		360° diametro a 1.5 bar diameter at 1.5 bar
	1.5 bar	2.0 bar	
1.5	93	112	4.20 m
2.0	183	210	4.20 m
2.5	271	315	4.20 m
3.0	384	445	4.80 m
3.5	489	565	5.40 m
4.0	579	689	6.00 m
4.5	664	709	6.00 m

#### DESCRIZIONE:

Erogatore d'acqua monopezzo, di elevata semplicità costruttiva, dai costi contenutissimi. La sua sottile struttura deformabile lo rende infrangibile e facilmente pulibile. Un particolare accessorio, acquistabile a parte ne trasforma il raggio di distribuzione da 360° a 180°.

#### APPLICAZIONI:

Grande versatilità, ove si richieda la nebulizzazione del getto d'acqua, o comunque ove si vogliano contenere al massimo i costi dell'impianto. La sua installazione è consigliata in presenza acque non particolarmente filtrate. Indicato per il montaggio direttamente sul tubo, in posizione sia eretta che capovolta, o derivato dalla linea tramite un economico tubicino flessibile (art.9130 Ø5x8). Non consigliabile per l'installazione in colture non protette, in zone particolarmente esposte a vento, poiché la nebulizzazione dell'acqua che crea sarebbe molto soggetta a fenomeni di deriva.

#### MATERIALI IMPIEGATI:

Corpo realizzato in polipropilene copolimero nero, stabilizzato anti UV.

#### CARATTERISTICHE TECNICHE:

- ▶ Massima deformabilità
- ▶ Doppio attacco, per microtubo Ø5x8, e filettato Ø10 MA
- ▶ Disponibile in sette diverse versioni con portate da: 93 a 664 Lt/h a 1,5 bar
- ▶ Distribuzione velocemente trasformabile da 360° a 180° con l'ausilio di un pratico accessorio (art.1350)

#### DESCRIPTION:

Single-piece irrigator, featuring high constructive simplicity at very limited costs. Its thin, deformable structure makes it unbreakable and easy to clean. A special accessory, that can be purchased separately, transforms its range of distribution from 360° to 180°.

#### APPLICATIONS:

Extremely versatile where water mist jets are required or in any case in which system costs control is desired. Recommended for water that is not particularly filtered. Suitable for direct assembly on the tube, both in upright and upside down position, or derived from the line through a small inexpensive flexible tube (art. 9130 Ø5x8).

Not recommended for installation in unprotected cultivations or in areas particularly exposed to wind, as the mist created would be highly subject to drift.

#### RAW MATERIALS:

Body made of anti-UV stabilised, black copolymer polypropylene.

#### SPECIFICATIONS:

- ▶ Maximum deformation capacity
- ▶ Double attachment, for Ø5x8 micro-tube and with Ø10 MA thread
- ▶ It is available in seven different capacities, ranging from 93 to 664 Lt/h at 1.5 bar
- ▶ Distribution rapidly transformable from 360° to 180° with the help of a practical accessory (art. 1350)