

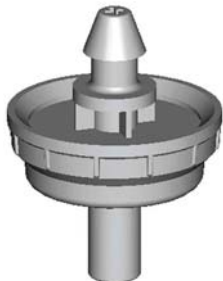
Gocciolatore "SIRIO 2"

Non ispezionabile, autocompensante

"SIRIO 2" dripper

Not inspectable, self-compensating

1135



DESCRIZIONE:

Particolare configurazione mista, composta da un labirinto periferico ove viene smorzata la portata, e membrana centrale che agisce sul percorso di uscita, strozzandone la sezione all'aumentare della pressione di carico. Data la minima possibilità di occlusione, i gocciolatori "Sirio" non sono smontabili, per evitare che interventi manuali di pulizia possano dare origine ad eventuali variazioni della portata.

APPLICAZIONI:

Particolarmente indicato ove sia richiesta una precisione di portata, affidabilità e lunga durata nel tempo, in terreni non pianeggianti, ed ove sia necessario l'utilizzo di gocciolatori autocompensanti.

MATERIALI IMPIEGATI:

Innesto e cappuccio realizzati in resina acetilica, stabilizzata anti UV. Membrana in materiale silconico.

CARATTERISTICHE TECNICHE:

- ▶ Campo di autocompensazione da 0.8 a 3.5 bar (da 8 a 35 m.c.a.)
- ▶ Massimo scostamento rispetto la portata nominale: $\pm 7,5\%$
- ▶ Passaggio a labirinto di ampia sezione a flusso turbolento con minimo rischio di otturazione
- ▶ Foro di entrata ricavato attraverso due feritoie con disegno a croce, contro l'intrusione di impurità presenti nella condotta d'acqua
- ▶ Diaframma antinsetto in uscita, per la protezione contro intrusioni di insetti dentro il corpo gocciolatore
- ▶ Autocompensazione affidata ad una membrana in materiale speciale, atto a mantenere la necessaria elasticità anche in condizioni di esercizio e di impiego molto gravose
- ▶ Innesto e cappuccio in materiale in grado di garantire durata e resistenza nel tempo contro gli agenti atmosferici, e contro a fenomeni di corrosione dovuti a fertirrigazione
- ▶ Uscita con attacco per microtubo $\varnothing 3.5 \times 6$
- ▶ Disponibile nelle versioni da: 2 / 4 / 8 Lt/h, con cappuccio in diverse colorazioni per identificarne con immediatezza la portata:
2 Lt/h cappuccio marrone - 4 Lt/h cappuccio azzurro - 8 Lt/h cappuccio nero

DESCRIPTION:

Special combined configuration, formed by a peripheral labyrinth, where the capacity is lessened, and a central membrane that narrows the outlet section when the load pressure increases. As there is minimum risk of clogging, "Sirio" drippers cannot be disassembled, so as to avoid manual cleaning which can cause capacity variations.

APPLICATIONS:

Especially recommended when precise capacity is required. Reliable and long lasting in time. Ideal on unlevel ground and where self-compensating drippers are necessary.

RAW MATERIALS:

Inlet and cap made of anti-UV stabilised, acetalic resin. Membrane made of silicone material.

SPECIFICATIONS:

- ▶ Self-compensation ranges from 0.8 to 3.5 bar (from 8 to 35 m.c.a.)
- ▶ Maximum variation with respect to nominal capacity: $\pm 7.5\%$
- ▶ Passage to a turbulent flow, wide section labyrinth with minimum risk of clogging
- ▶ Inlet hole obtained from two crossed slits, to avoid passage of impurities present in water mains
- ▶ Anti-insect diaphragm on the outlet to protect against the passage of insects in the dripper body
- ▶ Self-compensation obtained with a special material membrane made to preserve necessary elasticity, even in very difficult conditions of use
- ▶ Inlet and cap made of exceptional quality material able to guarantee resistance to atmospheric agents and corrosion phenomena due to fertigation, and durability in time
- ▶ Outlet with attachment for $\varnothing 3.5 \times 6$ micro-tube
- ▶ Available in 2 / 4 / 8 Lt/h with different coloured caps to allow immediate capacity identification:
2 Lt/h brown cap - 4 Lt/h blue cap - 8 Lt/h black cap