

Gocciolatore "SIRIO 1"

Non ispezionabile, non autocompensante

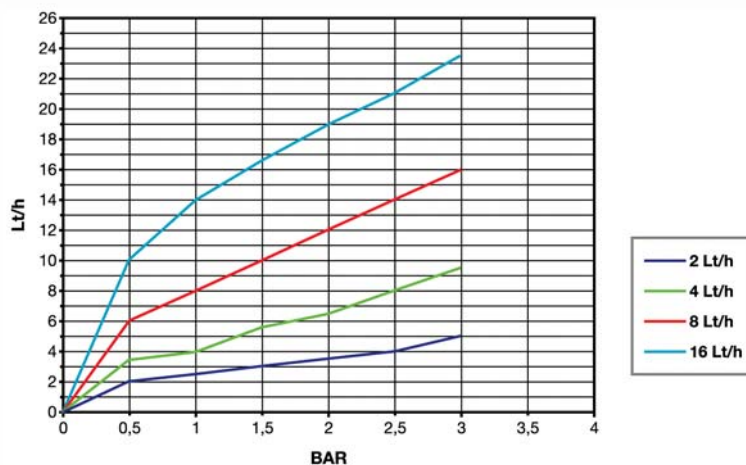
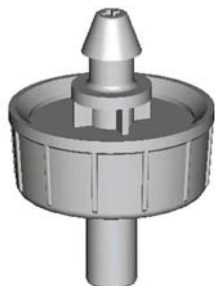
"SIRIO 1" dripper

Not inspectable, not self-compensating



1130

GRAFICO DELLE PORTATE FLOW CHART



DESCRIZIONE:

Gocciolatore a bottone, composto da un percorso a labirinto ricavato sulle due facce di un inserto cilindrico. Data la minima possibilità di occlusione, i gocciolatori "Sirio" non sono smontabili, per evitare che interventi manuali di pulizia possano dare origine ad eventuali variazioni della portata.

APPLICAZIONI:

Particolarmente indicato ove sia richiesta una precisione di portata, affidabilità e lunga durata nel tempo, in terreni pianeggianti, ed ove non sia necessario l'utilizzo di gocciolatori autocompensanti.

MATERIALI IMPIEGATI:

Innesto e cappuccio realizzati in resina acetaleica, stabilizzata anti UV. Inserto realizzato con un materiale morbido, che gli garantisce una perfetta aderenza alle pareti del gocciolatore.

CARATTERISTICHE TECNICHE:

- ▶ Passaggio a labirinto di ampie sezioni a flusso turbolento con minimo rischio di otturazione
- ▶ Foro di entrata ricavato attraverso due feritoie con disegno a croce, contro l'intrusione di impurità presenti nella condotta d'acqua
- ▶ Diaframma antinsetto in uscita, per la protezione contro intrusioni di insetti dentro il corpo gocciolatore
- ▶ Innesto e cappuccio in materiale di eccezionale qualità, in grado di garantire durata e resistenza nel tempo contro gli agenti atmosferici, e contro a fenomeni di corrosione dovuti ad agenti chimici (fertirrigazione)
- ▶ Uscita con attacco per microtubo Ø3.5X6
- ▶ Disponibile nelle versioni da: 2 / 4 / 8 / 16 Lt/h, con piastrina in diverse colorazioni:
2 Lt/h piastrina marrone - 4 Lt/h piastrina azzurra - 8 Lt/h piastrina nera - 16 Lt/h piastrina viola

DESCRIPTION:

Button dripper, composed of a labyrinth created on the two sides of a cylindrical inlet. As there is minimum risk of clogging, "Sirio" drippers cannot be disassembled, so as to avoid manual cleaning, which can cause capacity variations.

APPLICATIONS:

Especially recommended when precise capacity is required. Reliable and long lasting in time. Ideal on level ground and where self-compensating drippers are not necessary.

RAW MATERIALS:

Inlet and cap made of anti-UV stabilised, acetalic resin. Insert made with a special soft material that guarantees perfect adherence to the walls of the dripper.

SPECIFICATIONS:

- ▶ Passage to a turbulent flow, wide section labyrinth with minimum risk of clogging
- ▶ Inlet hole obtained from two crossed slits, to avoid passage of impurities present in water mains
- ▶ Anti-insect diaphragm on the outlet to protect against the passage of insects in the dripper body
- ▶ Inlet and cap made of exceptional quality material able to guarantee resistance to atmospheric agents and corrosion phenomena due to chemical agents (fertigation), and durability in time
- ▶ Outlet with attachment for Ø3.5x6 micro-tube
- ▶ Available in 2 / 4 / 8 / 16 Lt/h with different coloured labyrinth:
2 Lt/h brown labyrinth - 4 Lt/h blue labyrinth - 8 Lt/h black labyrinth - 16 Lt/h violet labyrinth